

9500 м³/ч

максимальный
расход воздуха

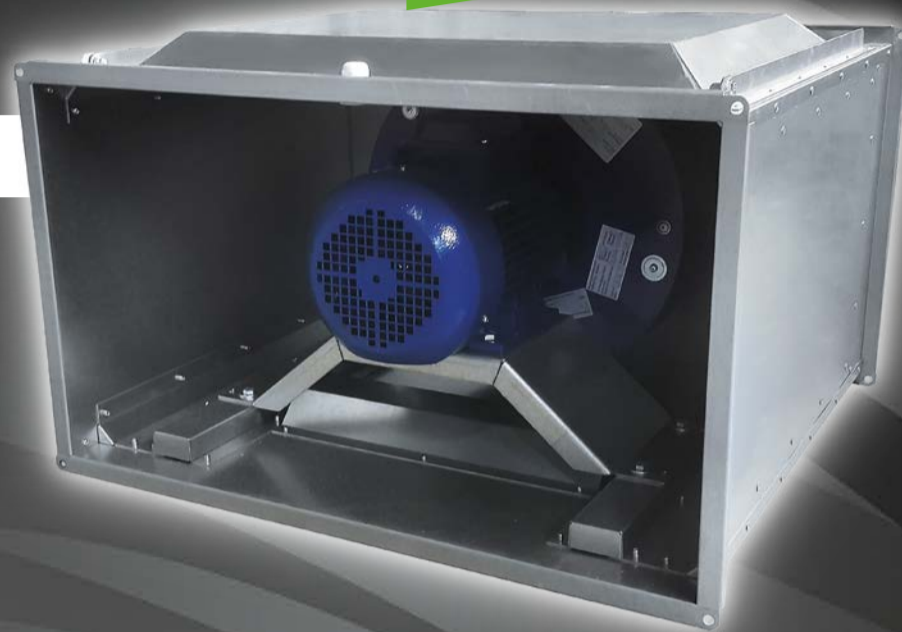
1850 Па

максимальный
напор

НОВИНКА

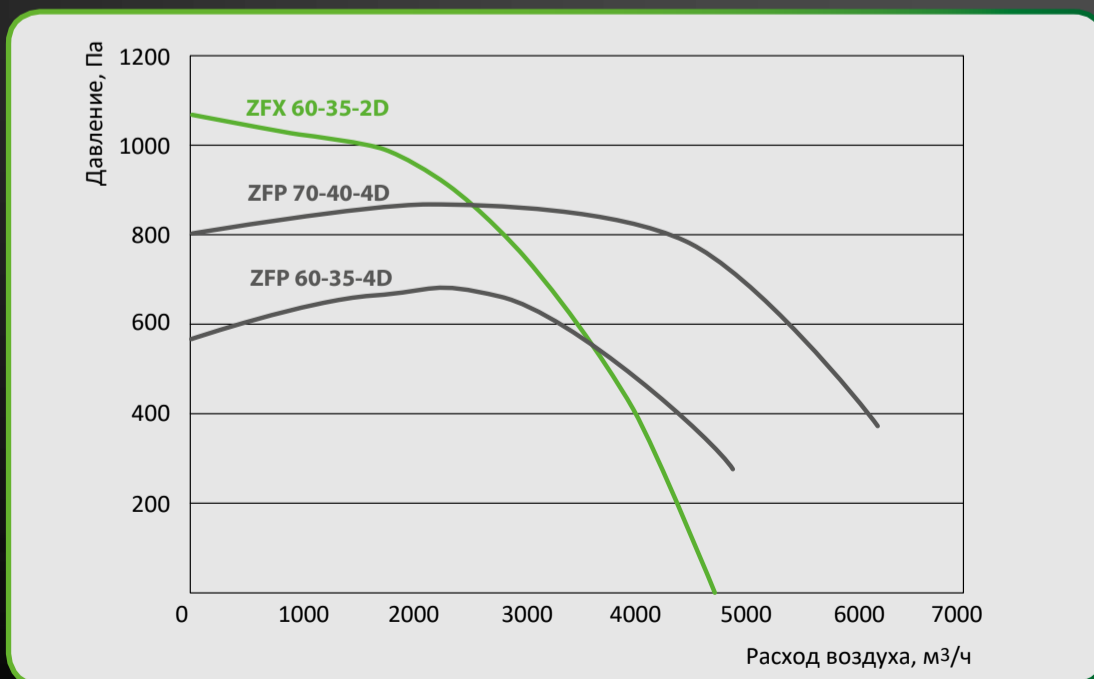
ПРЕИМУЩЕСТВА ВЕНТИЛЯТОРОВ ZFX:

- Вентилятор типа «свободное колесо» с назад загнутыми лопатками и высоким КПД
- Регулирование с помощью частотного преобразователя
- Повышенная надежность благодаря динамической балансировке пары «колесо-двигатель»
- Усиленный корпус из оцинкованной стали толщиной 1,5 мм
- Быстросъемный сервисный люк



Модель	Макс. расход, м ³ /ч	Макс. напор, Па	Электропитание, В/Ф/Гц	Электропитание, кВт	Рабочий ток, А	Уровень звуковой мощности, дБ(А)	Частота вращения, об./мин
ZFX 50-25 0,55-2D	1782	580	400/3/50	0,55	1,43	69	2750
ZFX 50-30 0,55-2D	1782	580	400/3/50	0,55	1,43	68	2750
ZFX 50-30 0,75-2D	2305	653	400/3/50	0,75	1,92	71	2750
ZFX 60-30 0,75-2D	2305	653	400/3/50	0,75	1,92	70	2750
ZFX 60-35 1,1-2D	3508	825	400/3/50	1,1	2,74	73	2800
ZFX 60-35 1,5-2D	4750	1070	400/3/50	1,5	3,46	75	2880
ZFX 70-40 2,2-2D	4750	1070	400/3/50	2,2	4,86	76	2840
ZFX 70-40 3,0-2D	7000	1405	400/3/50	3,0	7,03	76	2840
ZFX 80-50 3,0-2D	7500	1405	400/3/50	3,0	7,03	75	2840
ZFX 100-50 4,0-2D	9500	1850	400/3/50	4,0	7,9	75	2840

СРАВНЕНИЕ ПРОИЗВОДИТЕЛЬНОСТИ ZFX И ZFP



ВНИМАНИЕ!

Диаграмма характеристик вентиляторов показывает, что напорные характеристики вентилятора ZFX превосходят характеристики ZFP на определенном диапазоне расхода.

Вентиляторы ZFP во многих случаях могут быть заменены на новые модели ZFX с понижением типоразмера, что приводит к экономии на самом вентиляторе и всех сетевых элементах.

СИСТЕМЫ ВЕНТИЛЯЦИИ ZILON – КАЧЕСТВЕННОЕ И НАДЕЖНОЕ ОБОРУДОВАНИЕ ПО ПРИЕМЛЕМЫМ ЦЕНАМ!