



ROYAL Clima
Wi-Fi USB

ИНСТРУКЦИЯ ПО ЭКСПЛУАТАЦИИ

Компания не несет ответственности за какие-либо проблемы, связанные с интернет-провайдером и роутером Wi-Fi

СОДЕРЖАНИЕ

Технические характеристики	3
Меры предосторожности.....	3
Скачивание и установка приложения.....	4
Установка Wi-Fi адаптера	5
Регистрация пользователя.....	6
Конфигурация сети.....	7
Как использовать приложение.....	15
Специальные функции.....	17

ТЕХНИЧЕСКИЕ ХАРАКТЕРИСТИКИ

Модель: OSK102

Стандарт: IEEE 802.11b/g/n

Частота WiFi: 2.4G

Макс. передаваемая мощность: 15 dBm

Рабочая температура: 0–45 °C / 32–113 °F.

Рабочая влажность: 10–85%

Потребляемая мощность: DC 5V/300mA

МЕРЫ ПРЕДОСТОРОЖНОСТИ

Применимые системы: IOS, Android
(IOS 7.0, Android 4.0)

Примечание: Приложение может не поддерживать последнюю версию программного обеспечения Android и IOS.

Не все системы Android и IOS совместимы с приложением. Компания не несет ответственность за какие-либо проблемы в результате несовместимости.

Безопасная беспроводная сеть

Wi-Fi адаптер поддерживает только шифрование WPA-PSK/WPA2-PSK.

Внимание: Камера мобильного устройства должна быть 5 мегапикселей или выше, чтобы нормально сканировать QR-код.

Если запрос долго обрабатывается, необходимо снова выполнить настройку сети.

Примечание: Компания не несет ответственность за любые проблемы, связанные с интернетом, Wi-Fi роутером и другими устройствами. Для получения дополнительной помощи обратитесь к поставщику.

СКАЧИВАНИЕ И УСТАНОВКА ПРИЛОЖЕНИЯ



QR Code A



QR Code B

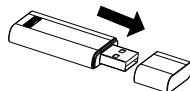
Внимание: QR-код A и QR-код B доступен только для загрузки приложения.

Для пользователей Android: сканируйте QR-код A или зайдите в Google Play, найдите приложение «Nethome Plus» и загрузите его.

Для пользователей Iphone: сканируйте QR-код B или зайдите в App Store, найдите приложение «Nethome Plus» и загрузите его.

УСТАНОВКА WI-FI АДАПТЕРА

1. Снимите защитный колпачок Wi-Fi адаптера

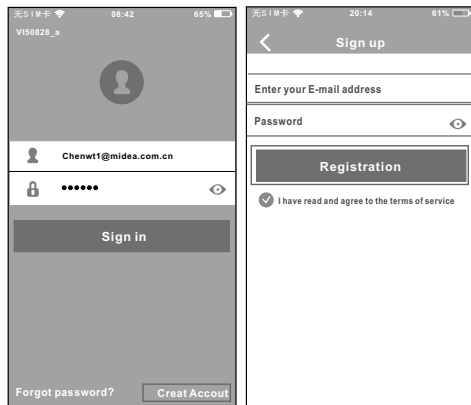


2. Откройте переднюю панель внутреннего блока кондиционера, вставьте Wi-Fi адаптер в специально отведенное для этого место.
3. Прикрепите QR-код, упакованный вместе с Wi-Fi адаптером к боковой панели внутреннего блока кондиционера, чтобы обеспечить удобство сканирования на мобильный телефон. Кроме того, пользователь может сфотографировать QR-код и сохранить его на свой телефон.



РЕГИСТРАЦИЯ ПОЛЬЗОВАТЕЛЯ

- Убедитесь, что ваше мобильное устройство подключено к Wi-Fi.
- Лучше зарегистрировать свой почтовый ящик и активировать свою учетную запись, нажав ссылку, на случай, если Вы забудете пароль.



1. Нажмите Create Account (создать пользователя)
2. Введите свой адрес электронной почты и пароль, а затем нажмите Registration (Регистрация).

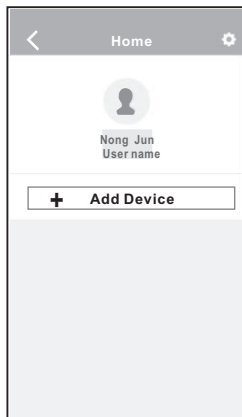
КОНФИГУРАЦИЯ СЕТИ

Внимание:

- Убедитесь, что устройство Android или IOS подключено к сети Wi-Fi, которую вы хотите настроить.
- Убедитесь, что функция Wi-Fi устройства Android или IOS работает хорошо и может автоматически подключаться к вашей первоначальной сети Wi-Fi.
- Когда кондиционер переходит в режим «AP» (приложения), пульт ДУ кондиционера не может его контролировать. Для того, чтобы управлять кондиционером с помощью пульта ДУ, необходимо завершить настройку сети или снова включить питание, или подождите 8 минут чтобы автоматически выйти из режима «AP».

Использование устройства Android для настройки сети

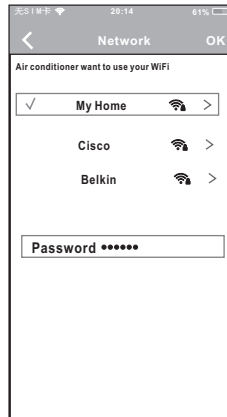
1. Убедитесь, что ваше мобильное устройство уже подключено к сети Wi-Fi, которую вы хотите использовать. Кроме того, вам нужно «забыть» другую сеть Wi-Fi, если она влияет на ваш процесс настройки.
2. Отключите питание кондиционера.
3. Подключите питание кондиционера, и нажимайте кнопку «Дисплей» на пульте ДУ несколько раз подряд, пока на дисплее кондиционера не высветится режим «AP».
4. Когда кондиционер отображает «AP», это означает, что кондиционер Wi-Fi уже вошел в режим «AP».



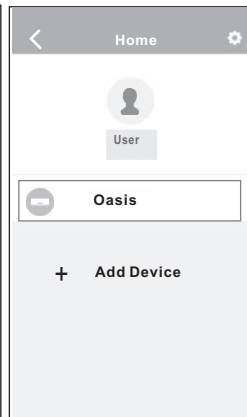
5. Нажмите + Add Device
(добавить устройство)



6. Сканируйте QR-код,
который идет в
поставке с Wi-Fi
адаптером



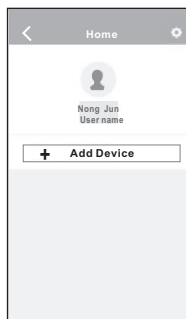
7. Выберите свою соб-
ственную сеть Wi-Fi
8. Введите свой пароль к
Wi-Fi и нажмите OK



9. Если Вы все сделали
правильно, то Вы
можете увидеть
устройство в списке

Использование устройства IOS для настройки сети

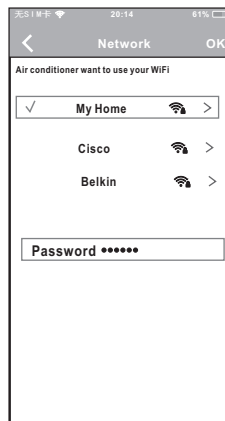
1. Убедитесь, что ваше мобильное устройство уже подключено к сети Wi-Fi, которую вы хотите использовать. Кроме того, вам нужно «забыть» другую сеть Wi-Fi, если она влияет на ваш процесс настройки.
2. Отключите питание кондиционера.
3. Подключите питание кондиционера, и нажмите кнопку цифрового дисплея.
4. Когда кондиционер отображает «AP», это означает, что кондиционер Wi-Fi уже вступил в режим «AP».



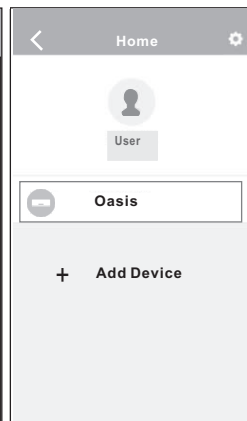
5. Нажмите + Add Device (добавить устройство)



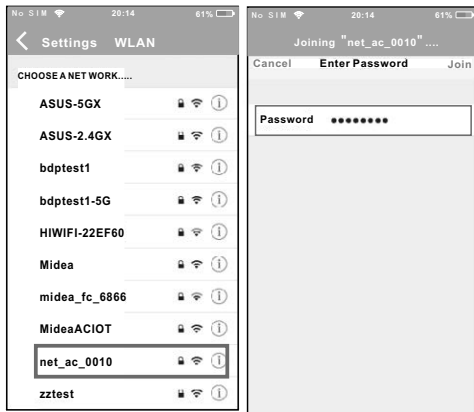
6. Сканируйте QR-код, который идет в поставке с Wi-Fi адаптером



7. Выберите свою собственную сеть Wi-Fi
8. Введите свой пароль к Wi-Fi и нажмите OK

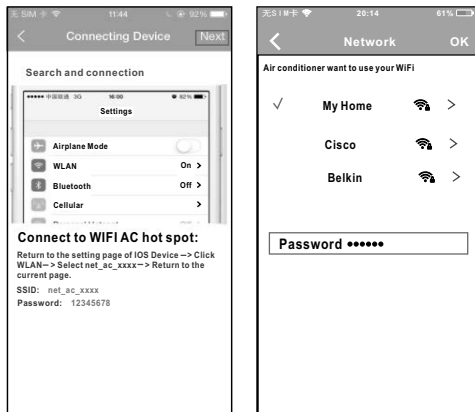


9. Если Вы все сделали правильно, то Вы можете увидеть устройство в списке



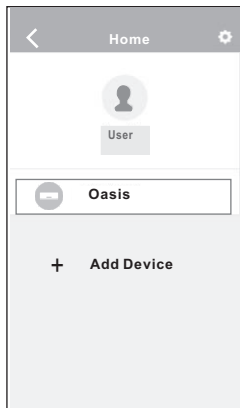
9. Выберите net_ac_XXXX

10. Выберите пароль по умолчанию: 12345678 а нажмите «Join»



11. Вернитесь в APP и нажмите «Далее».

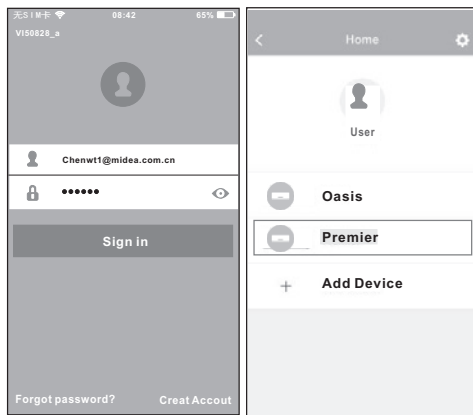
12. Выберите свою собственную сеть Wi-Fi
13. Введите свой пароль к Wi-Fi и нажмите OK



14. Если Вы все сделали правильно, то Вы увидите устройство на домашнем экране приложения.

КАК ИСПОЛЬЗОВАТЬ ПРИЛОЖЕНИЕ

Убедитесь, что мобильное устройство и кондиционер подключены к интернету. Прежде, чем использовать приложение, выполните следующие действия:



1. Введите свою учетную запись и пароль, нажмите «Sign in».
2. Выберите кондиционер для входа в основной интерфейс управления.



3. С помощью приложения Вы можете контролировать состояние включения / выключения кондиционеров, режим работы, температуру, скорость вращения вентилятора и другие функции.

Примечание:

Не все функции APP доступны на кондиционере. Например: функции ECO, Turbo, Left и Right Swing, Up и Down swing. Пожалуйста, ознакомьтесь с руководством пользователя, чтобы найти дополнительную информацию по управлению данными функциями.

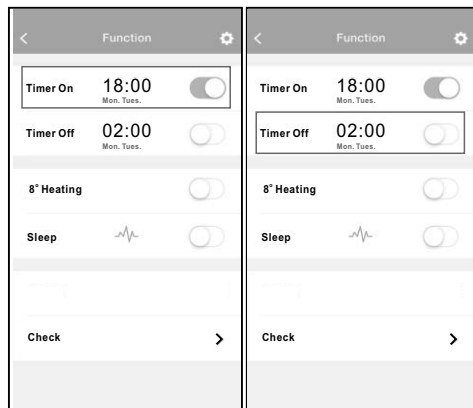
СПЕЦИАЛЬНЫЕ ФУНКЦИИ

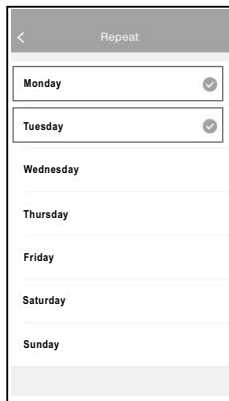
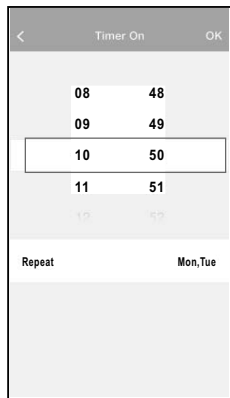
Включая: Timer on, Timer off, 8 °C Heat, Sleep

Примечание: Если кондиционер не поддерживает вышеуказанную функцию, функция будет скрыта из списка функций.

Режим Timer on / Timer off

Еженедельно пользователь может назначить время для включения или выключения кондиционера в определенное время.

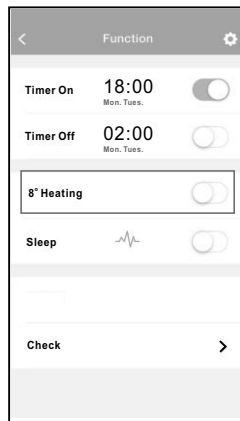




Режим обогрева 8 °C

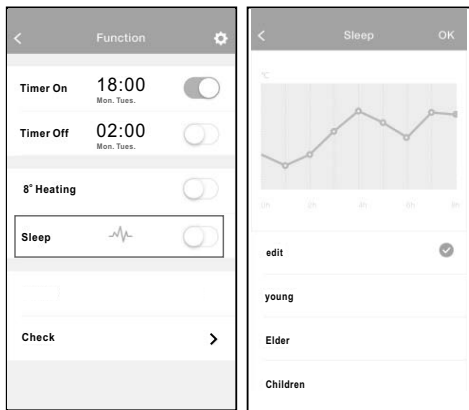
Вы можете настроить работу кондиционера на обогрев 8 °C одним нажатием на экран телефона.

При долгом отсутствии жильцов в доме в холодный период времени эта функция поможет защитить мебель от повреждений холодом или не дать помещению промерзнуть.



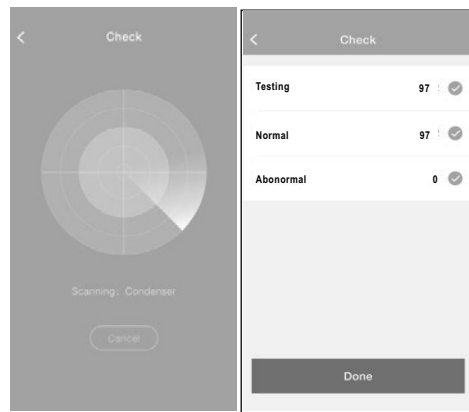
Режим Sleep

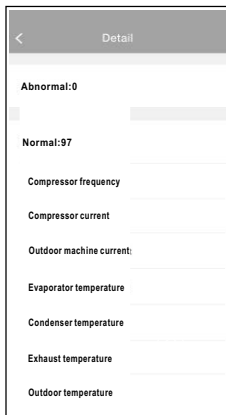
Пользователь может настроить собственный комфортный сон, установив необходимую температуру.



Проверка

С помощью данной функции Вы можете проверить статус работы кондиционера. При завершении проверки в приложении будут отображены кондиционеры с нормальным режимом работы, кондиционеры, которые работают с каким-либо отклонением, а также другая информация.





ПРЕДОСТЕРЕЖЕНИЯ

Используйте это устройство в соответствии с прилагаемыми инструкциями.

Чтобы избежать возможности превышения пределов воздействия радиочастот FCC и IC, близость к данному устройству должна быть не менее 20 см во время нормальной работы.

ДЕКЛАРАЦИЯ О СООТВЕТСТВИИ ПРОДУКЦИИ

Товар соответствует требованиям:

ТР ТС 020/2011 «Электромагнитная совместимость технических средств»

Регистрационный номер декларации о соответствии: ЕАЭС N RU Д-LV.АЯ46.В.00175

Срок действия декларации о соответствии: с 20.03.2018 г. по 19.03.2023 г.

