

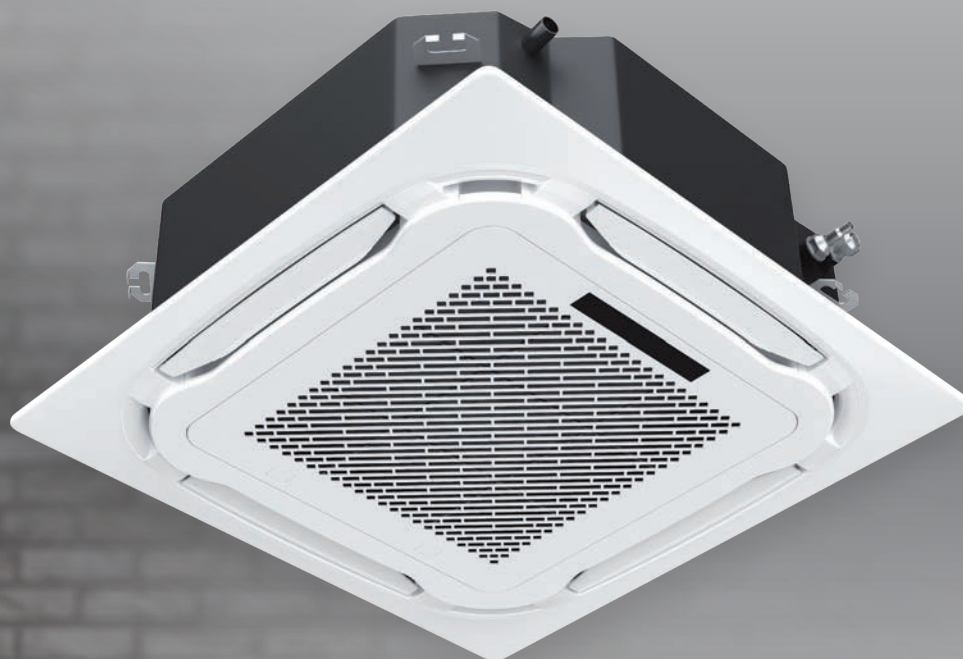
ПОЛУПРОМЫШЛЕННЫЕ СПЛИТ-СИСТЕМЫ КАССЕТНОГО ТИПА



Серия **COMPETENZA**

ROYAL[®]
CLIMA

NEW
GENERATION



JAPANESE
TECHNOLOGY

ЯПОНСКИЕ
ТЕХНОЛОГИИ



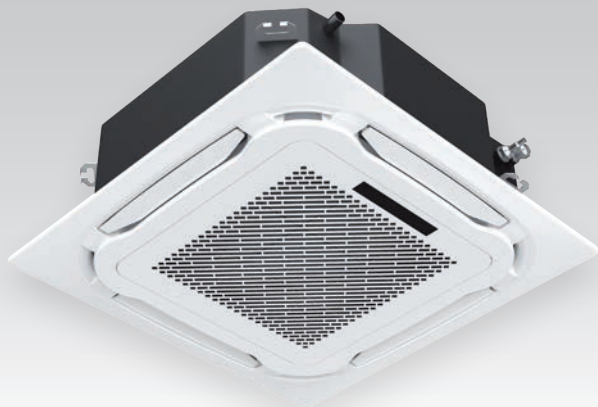
WI-FI
(ОПЦИЯ)


-15°C

РАБОТА НА
ОХЛАЖДЕНИЕ И
ОБОГРЕВ ДО -15°C

Деловой стиль

Профессиональное полупромышленное оборудование серии COMPETENZA от ROYAL Clima. Серия COMPETENZA включает в себя три серии классических полупромышленных сплит-систем кассетного, канального и напольно-потолочного типа. Оборудование выполнено из высококачественных материалов с применением современных технологий. Применение спиральных компрессоров, изготовленных по японским технологиям, позволяют устанавливать сплит-системы COMPETENZA даже на объектах с повышенными требованиями к длине трасс, а также гарантирует долгий срок службы и надежность работы системы кондиционирования.



Центральный контроллер
Опция



Проводный пульт
Опция



Японские технологии



Встроенный дренажный насос



LED-дисплей



Круговое распределение воздуха



Wi-Fi (опция)



Низкий уровень шума



Работа на охлаждение и обогрев до -15°C



Универсальный наружный блок

| Параметр / Модель | CO-4C 12HNR | CO-4C 18HNR | CO-4C 24HNR | CO-4C 36HNR | CO-4C 48HNR | CO-4C 60HNR | |
|---|---|-------------|--------------|----------------|----------------|----------------|--------|
| Напряжение электропитания, [50 Гц] В | 220-240 | | 380-415 | | | | |
| Охлаждение | Класс / коэффициент энергоэффективности (EER) | В /3,03 | В /3,10 | В /3,11 | С /2,81 | С /2,81 | |
| | Производительность, кВт | 3,52 | 5,3 | 7,03 | 10,6 | 14,07 | 17,6 |
| | Потребляемая мощность, Вт | 1160 | 1700 | 2260 | 3770 | 4900 | 6260 |
| | Рабочий ток, А | 5,32 | 7,80 | 10,37 | 6,76 | 8,88 | 11,34 |
| | Гарантированный диапазон рабочих температур наружного воздуха, °С | -15...+49 | | | | | |
| Обогрев | Класс / коэффициент энергоэффективности (COP) | С /3,25 | В /3,41 | В /3,41 | С /3,34 | D /3,02 | D /3,2 |
| | Производительность, кВт | 3,96 | 5,60 | 7,88 | 11,7 | 15,24 | 18,5 |
| | Потребляемая мощность, Вт | 1220 | 1640 | 2310 | 3500 | 5050 | 5780 |
| | Рабочий ток, А | 5,60 | 7,52 | 10,60 | 6,28 | 9,33 | 10,36 |
| | Гарантированный диапазон рабочих температур наружного воздуха, °С | -15...+24 | | | | | |
| Уровень шума, внутренний блок, дБ[А] | 46/41/39 | 45/40/32 | 45/42/36 | 48/45/39 | 53/51/47 | 53/51/47 | |
| Расход воздуха, внутренний блок, м³/ч | 750/650/580 | 800/730/660 | 1200/950/800 | 1500/1200/1050 | 1800/1440/1260 | 1800/1440/1260 | |
| Максимальный потребляемый ток, А | 5,45 | 8,05 | 11 | 7 | 9 | 10 | |
| Степень защиты [внутренний блок] | IPX4 | | | | | | |
| Класс защиты [внутренний блок] | I класс | | | | | | |
| Размеры внутреннего блока [ШxВxГ], мм | 570x570x260 | 570x570x260 | 835x835x250 | 835x835x250 | 835x835x290 | 835x835x290 | |
| Вес внутреннего блока [нетто/брутто], кг | 17/20 | 19/20 | 25/29 | 27/30 | 28/32 | 28/32 | |
| Размеры панели внутреннего блока [ШxВxГ], мм | 650x650x55 | 650x650x55 | 950x950x55 | 950x950x55 | 950x950x55 | 950x950x55 | |
| Вес панели внутреннего блока [нетто/брутто], кг | 2,2/3,7 | 2,2/3,7 | 5,3/7,8 | 5,3/7,8 | 5,3/7,8 | 5,3/7,8 | |
| Сторона подключения [внутренний блок] | V | V | - | - | - | - | |
| Сторона подключения [внешний блок] | - | - | V | V | V | V | |
| Максимальная длина трассы, м | 15 | 20 | 20 | 30 | 50 | 50 | |
| Максимальный перепад высот, м | 10 | 15 | 15 | 20 | 30 | 30 | |
| Диаметр жидкостной трубы, дюйм | 1/4 | 1/4 | 3/8 | 3/8 | 3/8 | 3/8 | |
| Диаметр газовой трубы, дюйм | 1/2 | 1/2 | 5/8 | 5/8 | 3/4 | 3/4 | |
| Диаметр дренажной трубы, мм | 20 | 20 | 20 | 20 | 20 | 20 | |
| Провод питания внутр., мм² | 3x2,5 | 3x2,5 | - | - | - | - | |
| Провод питания наруж., мм² | - | - | 3x4 | 5x4 | 5x4 | 5x4 | |
| Провод м/б [сигнал], мм² | 5x1,5 | 5x2,5 | 6x1,5 | 5x1,5 | 5x1,5 | 5x1,5 | |
| Автомат защиты, А | 16 | 25 | 25 | 25 | 25 | 25 | |

Контактная информация