

Прямоугольные каналные вентиляторы в изолированном корпусе ZKSA

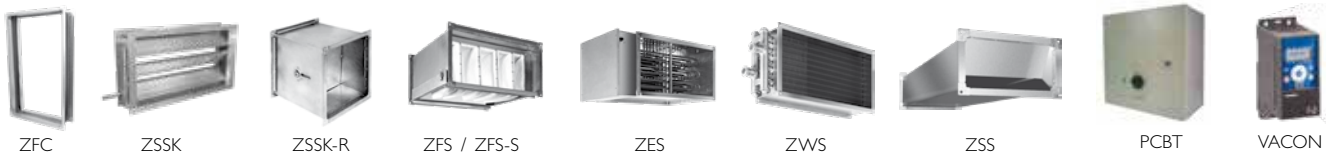


Вентиляторы ZKSA применяются для перемещения воздуха в прямоугольных каналах систем приточной и вытяжной вентиляции жилых, общественных, производственных помещений. Вентиляторы оснащены рабочими колесами с вперед загнутыми лопатками и двигателем с внешним ротором.

Конструкция вентилятора:

- Звуко- и теплоизолированный корпус 50 мм
- Мотор-колёса ZIEHL-ABEGG (Германия)
- Электродвигатель с рабочим колесом сбалансированы в двух плоскостях
- Компакты и легко монтируются в любом положении
- Корпус из оцинкованной стали
- Стальная крыльчатка с загнутыми вперед лопатками
- Двигатель с внешним ротором
- Термозащита двигателя с выведенными контактами

Аксессуары:



Балансировка двигателя в 2х плоскостях

→ электродвигатель с рабочим колесом сбалансированы в двух плоскостях



Звуко- и теплоизолированный корпус

→ корпус вентилятора выполнен из оцинкованной стали с изоляцией 50 мм



Защита электродвигателя

→ термозащита двигателя с выведенными контактами



Высокое качество

→ мотор-колёса Ziehl-Abegg (Германия)



Регулировка скорости

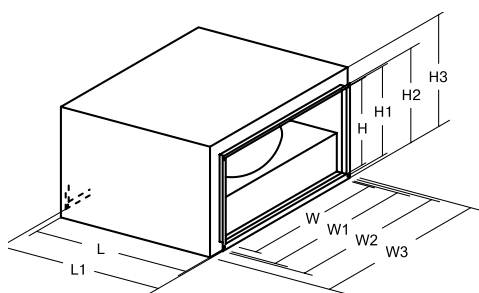
→ производительность вентиляторов регулируется изменением числа оборотов электродвигателя



Удобное обслуживание

→ шариковые подшипники электродвигателя не требуют технического обслуживания

Габаритные размеры



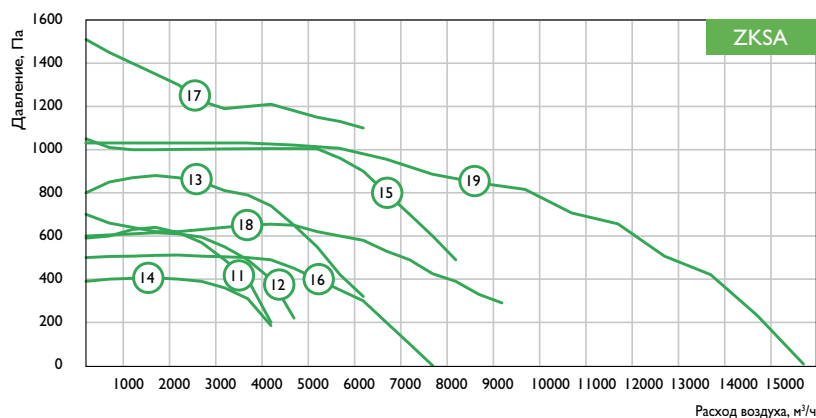
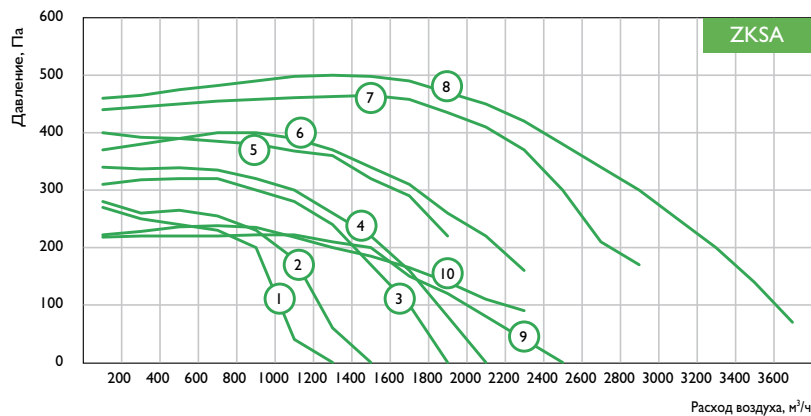
Модель	Размеры, мм										Вес, кг
	W	W1	W2	W3	H	H1	H2	H3	L	L1	
ZKSA 400x200-4L1	400	420	440	507	200	220	240	338	417	445	21
ZKSA 400x200-4L3	400	420	440	507	200	220	240	338	417	445	21
ZKSA 500x250-4L1	500	520	540	605	250	270	290	393	502	530	23
ZKSA 500x250-4L3	500	520	540	605	250	270	290	393	502	530	23
ZKSA 500x300-4L1	500	520	540	605	300	320	340	443	532	560	28
ZKSA 500x300-4L3	500	520	540	605	300	320	340	443	532	560	28
ZKSA 600x300-4L1	600	620	640	705	300	320	340	443	612	640	37
ZKSA 600x300-4L3	600	620	640	705	300	320	340	443	612	640	37
ZKSA 600x300-6L1	600	620	640	705	350	370	390	493	672	700	38
ZKSA 600x300-6L3	600	620	640	705	350	370	390	493	672	700	32
ZKSA 600x350-4L1	600	620	640	705	350	370	390	493	672	700	47
ZKSA 600x350-4L3	600	620	640	705	350	370	390	493	672	700	47
ZKSA 700x400-4L3	700	720	740	811	400	420	440	562	752	780	78
ZKSA 700x400-6L3	700	720	740	811	400	420	440	562	752	780	39
ZKSA 800x500-4L3	800	820	840	911	500	520	540	662	852	880	99
ZKSA 800x500-6L3	800	820	840	911	500	520	540	662	852	880	59
ZKSA 1000x500-4L3	1000	1020	1040	1110	500	520	540	662	952	980	119
ZKSA 1000x500-6ML3	1000	1020	1040	1110	500	520	540	662	952	980	60
ZKSA 1000x500-4ML3	1000	1022	1042	1105	500	522	542	645	952	985	170

Прямоугольные каналные вентиляторы в изолированном корпусе ZKSA

Технические характеристики вентиляторов

№	Модель	Макс. расход, м³/ч	Макс. напор, Па	Напряжение питания, В (50 Гц)	Мощность, кВт	Рабочий ток, А	Частота вращения, об/мин	Уровень звуковой мощности, вх./вых./через корпус при max, дБ(А)	Температура перемещаемого воздуха, °С	Схема электрических соединений
1	ZKSA 400x200-4L1	1050	268	230/1	0,29	1,45	1260	69/71/59	-20...+40	1
2	ZKSA 400x200-4L3	1300	278	400/3	0,31	0,51	1230	68/70/58	-20...+70	2
3	ZKSA 500x250-4L1	1700	320	230/1	0,51	2,3	1250	70/73/59	-20...+40	1
4	ZKSA 500x250-4L3	1980	340	400/3	0,56	0,95	1270	72/76/62	-20...+40	2
5	ZKSA 500x300-4L1	2200	390	230/1	0,78	3,4	1230	76/79/64	-20...+50	1
6	ZKSA 500x300-4L3	2600	400	400/3	0,93	1,90	1380	75/78/64	-20...+50	2
7	ZKSA 600x300-4L1	2700	460	230/1	1,1	5,3	1250	76/79/64	-20...+40	1
8	ZKSA 600x300-4L3	3600	500	400/3	1,50	2,6	1310	80/83/68	-20...+40	2
9	ZKSA 600x300-6L1	2400	220	230/1	0,40	1,8	700	72/75/62	-20...+40	1
10	ZKSA 600x300-6L3	2100	230	400/3	0,37	0,75	780	69/73/56	-20...+40	2
11	ZKSA 600x350-4L1	4250	620	230/1	2,4	11,0	1340	81/85/69	-20...+40	1
12	ZKSA 600x350-4L3	4800	650	400/3	2,5	4,1	1300	80/84/68	-20...+40	2
13	ZKSA 700x400-4L3	6000	875	400/3	3,70	6,0	1320	83/88/75	-20...+40	2
14	ZKSA 700x400-6L3	4000	420	400/3	1,10	2,00	790	71/74/63	-20...+40	2
15	ZKSA 800x500-4L3	8750	1050	400/3	5,5	8,9	1130	85/90/75	-20...+40	2
16	ZKSA 800x500-6L3	7500	510	400/3	2,7	4,9	830	77/81/67	-20...+50	2
17	ZKSA 1000x500-4L3	6300	1520	400/3	4,90	8,3	1180	90/95/85	-20...+40	3
18	ZKSA 1000x500-6M L3	9000	710	400/3	3,75	6,8	830	77/81/67	-20...+50	2
19	ZKSA 1000x500-4M L3	15600	1020	400/3	4,10	6,8	1380	91/96/80	-20...+50	4

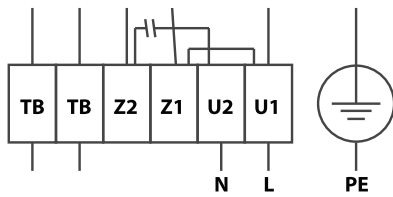
Аэродинамические характеристики



Прямоугольные каналные вентиляторы в изолированном корпусе ZKSA

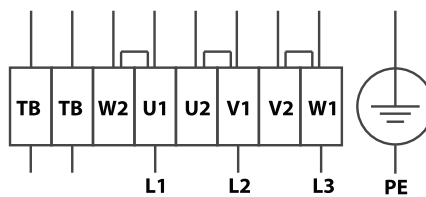
Схемы электрических соединений

Схема №1



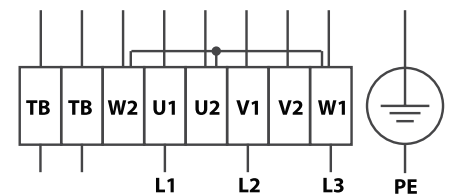
U1 — коричневый;
U2 — синий;
Z1 — черный;
Z2 — оранжевый;
TB — белый.

Схема №2 (230 В, 3 фазы)



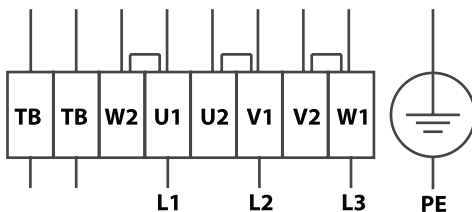
U1 — коричневый;
V1 — синий
W1 — черный;
U2 — красный;
V2 — серый;
W2 — оранжевый;
TB — белый.

Схема №2 (Y-400 В, 3 фазы)



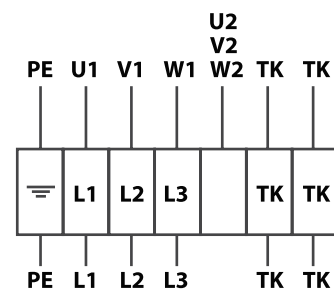
U1 — коричневый;
V1 — синий
W1 — черный;
U2 — красный;
V2 — серый;
W2 — оранжевый;
TB — белый.

Схема №3 (400 В, 3 ф)



U1 — коричневый;
V1 — синий
W1 — черный;
U2 — красный;
V2 — серый;
W2 — оранжевый;
TB — белый.

Схема №4 (400 В, 3 ф)



U1 — коричневый;
V1 — синий
W1 — черный;
U2 — красный;
V2 — серый;
W2 — оранжевый;
TB — белый.

* — может применяться для частотных преобразователей с входом 230 В, 1 ф.

Прямоугольные каналные вентиляторы в изолированном корпусе ZKSA

Акустические характеристики

ZKSA 500x250-4L3

LwA, дБ(A)	Общий	В октавных полосах частот:							
		63	125	250	500	1000	2000	4000	8000
Ко входу	72	50	60	65	67	66	61	56	48
К выходу	74	52	62	68	69	68	64	59	51
К окружению	52	37	47	46	44	45	43	36	30

ZKSA 500x300-4L1

LwA, дБ(A)	Общий	В октавных полосах частот:							
		63	125	250	500	1000	2000	4000	8000
Ко входу	75	60	58	59	65	69	72	70	66
К выходу	78	64	63	71	74	79	76	75	69
К окружению	63	29	43	39	43	46	52	45	42

ZKSA 500x300-4L3

LwA, дБ(A)	Общий	В октавных полосах частот:							
		63	125	250	500	1000	2000	4000	8000
Ко входу	75	53	63	68	70	69	65	60	52
К выходу	81	59	70	74	76	76	71	66	58
К окружению	65	49	42	44	47	45	45	38	33

ZKSA 600x300-4L1

LwA, дБ(A)	Общий	В октавных полосах частот:							
		63	125	250	500	1000	2000	4000	8000
Ко входу	76	68	77	69	67	71	72	69	69
К выходу	79	74	79	70	74	78	75	73	71
К окружению	57	29	50	50	49	49	47	41	41

ZKSA 600x300-4L3

LwA, дБ(A)	Общий	В октавных полосах частот:							
		63	125	250	500	1000	2000	4000	8000
Ко входу	77	56	65	71	72	71	67	62	53
К выходу	80	58	69	73	75	74	70	64	56
К окружению	58	33	43	50	50	51	49	42	36

ZKSA 600x300-6L1

LwA, дБ(A)	Общий	В октавных полосах частот:							
		63	125	250	500	1000	2000	4000	8000
Ко входу	72	63	64	62	59	61	61	58	52
К выходу	75	65	67	63	70	68	67	65	57
К окружению	52	41	39	44	36	36	38	32	27

ZKSA 600x300-6L3

LwA, дБ(A)	Общий	В октавных полосах частот:							
		63	125	250	500	1000	2000	4000	8000
Ко входу	65	58	59	54	54	57	55	53	46
К выходу	70	59	63	59	63	63	61	59	52
К окружению	45	26	35	40	36	32	34	30	27

ZKSA 600x350-4L1

LwA, дБ(A)	Общий	В октавных полосах частот:							
		63	125	250	500	1000	2000	4000	8000
Ко входу	81	59	66	62	67	77	74	72	70
К выходу	85	60	68	65	73	81	78	77	74
К окружению	62	35	44	38	46	52	52	50	51

ZKSA 600x350-4L3

LwA, дБ(A)	Общий	В октавных полосах частот:							
		63	125	250	500	1000	2000	4000	8000
Ко входу	80	58	68	73	75	74	70	64	56
К выходу	84	60	70	77	76	76	80	73	69
К окружению	55	30	43	46	47	47	46	39	33

ZKSA 700x400-4L3

LwA, дБ(A)	Общий	В октавных полосах частот:							
		63	125	250	500	1000	2000	4000	8000
Ко входу	83	61	71	76	78	77	73	67	59
К выходу	88	65	74	79	80	79	81	78	69
К окружению	65	40	51	55	57	56	56	50	44

ZKSA 700x400-6L3

LwA, дБ(A)	Общий	В октавных полосах частот:							
		63	125	250	500	1000	2000	4000	8000
Ко входу	69	47	57	62	64	64	59	53	45
К выходу	74	52	62	67	69	68	64	58	50
К окружению	49	24	34	42	42	40	40	33	27

ZKSA 800x500-4L3

LwA, дБ(A)	Общий	В октавных полосах частот:							
		63	125	250	500	1000	2000	4000	8000
Ко входу	85	63	74	78	80	79	75	70	62
К выходу	90	68	76	80	87	83	84	81	79
К окружению	65	40	58	61	61	63	62	56	45

ZKSA 800x500-6L3

LwA, дБ(A)	Общий	В октавных полосах частот:							
		63	125	250	500	1000	2000	4000	8000
Ко входу	77	65	68	65	69	72	71	67	61
К выходу	81	66	70	67	75	74	73	70	64
К окружению	57	36	45	44	47	45	44	39	40

ZKSA 1000x500-4L3

LwA, дБ(A)	Общий	В октавных полосах частот:							
		63	125	250	500	1000	2000	4000	8000
Ко входу	90	68	78	83	85	84	80	74	66
К выходу	95	73	83	88	90	89	85	79	71
К окружению	75	52	63	66	70	71	66	59	51

ZKSA 1000x500-6M L3

LwA, дБ(A)	Общий	В октавных полосах частот:							
		63	125	250	500	1000	2000	4000	8000
Ко входу	77	55	65	71	72	71	67	62	53
К выходу	81	59	69	74	76	75	71	65	57
К окружению	57	32	45	47	49	49	48	41	35

ZKSA 1000x500-4M L3

LwA, дБ(A)	Общий	В октавных полосах частот:							
		63	125	250	500	1000	2000	4000	8000
Ко входу	88	66	76	82	83	82	77	73	65
К выходу	93	71	81	86	88	88	83	77	69
К окружению	68	45	52	58	60	60	58	52	45